

NABALOX®

Aluminiumoxid / Alumina

NO 115-TC

NO 125-TC

NO 135

NO 315

NO 325

Gemahlene Scharfkalzinate mit „Top cut“

Milled hard calcined aluminas with „top cut“



5 µm

NO 135

Produktvorteile

- Wenig Überkorn
- Reduzierter Anmachwasserbedarf
- Definierte Kornverteilung
- Na₂O-arm
- Spezifische Kristallform

Product advantages

- Limited oversized particles
- Reduced water demand
- Defined grain size distribution
- Low soda types
- Specific crystal shape

Analyse / Analysis	Einheit / Unit	NO 115 TC	NO 125 TC	NO 135	NO 315	NO 325
Al ₂ O ₃	%	99.6	99.7	99.6	99.6	99.7
Na ₂ O	%	0.3	0.1	0.3	0.3	0.1
SiO ₂	%	0.03	0.03	0.03	0.03	0.03
Fe ₂ O ₃	%	0.03	0.03	0.03	0.03	0.03
Spez. Oberfläche (BET) / spec. surface area (BET)	m ² /g	1	1	0.8	1.5	1.5
α-Al ₂ O ₃ -Gehalt / -Content	%	98	98	98	98	98
D ₁₀	µm	1.1	1.1	1.1	0.8	0.7
D ₅₀	µm	4.0	4.0	5.0	3.0	3.0
D ₉₀	µm	13.1	13.1	10.0	6.5	7.2
Primärkristallgröße / Primary crystal size	µm	2	2	3	2	2

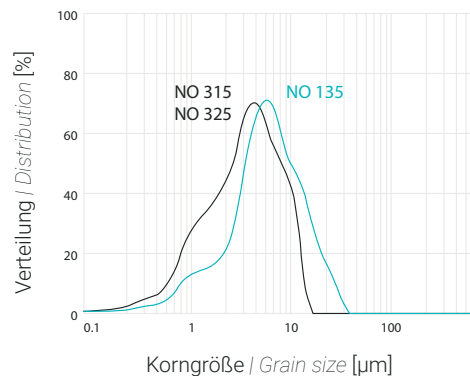
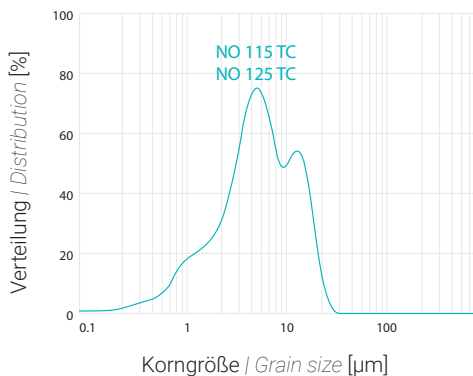
Einsatzbereiche | Applications

	NO 115 TC	NO 125 TC	NO 135	NO 315	NO 325
Gießereiprodukte Foundry products	X	X	X	X	X
Brennhilfsmittel Kiln furniture	X	X	X	X	X
Hochtemperaturkeramik High temperature ceramics		X	X		X
Geformte Erzeugnisse Shaped refractories	X		X	X	
Ungeformte Erzeugnisse Unshaped refractories	X	X	X	X	X
Filter, Katalysatoren Filter, Catalysts					X
Ingenieurkeramik Engineering Ceramics		X			X
Elektrokeramik Electro Ceramics		X	X		X
Verschleißkeramik Wear resistant ceramics	X			X	X
Zündkerzen Spark Plugs		X	X		X
Pigmente Pigments				X	
Glasuren Glazes	X			X	
Porzellan Porcelain	X	X	X	X	
Schichten Coatings	X			X	
Reibbeläge Friction linings	X			X	

Anwendungen | Applications

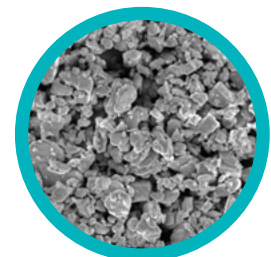


Typische Korngrößenverteilungen | Typical grain size distributions



Stoffkonstanten | Material Constants

Chemische Formel Chemical Formula		Al ₂ O ₃
Kristallstruktur Crystal Structure		α
Mohshärte Mohs Hardness		9
Dichte Specific Gravity	g/cm ³	3.95
Brechungsindex Refractive Index		1.768
Thermische Leitfähigkeit Thermal Conductivity (1400 – 1700 °C)	W/mK	19–30



10 µm

NO 315

Die in diesem Prospekt aufgeführten Daten sind Richtwerte, die einer produktionsbedingten Toleranz unterliegen. Diese Werte dienen ausschließlich der Produktbeschreibung; sie stellen keine zugesicherten Eigenschaften dar. Es bleibt die Aufgabe des Nutzers, die Tauglichkeit des Produktes für seinen Einsatzzweck zu prüfen.

All data listed in this brochure are reference values and subject to production tolerances. These values are exclusive to the product description and no guarantee is placed on the properties. It remains the responsibility of the users to test the suitability of the product for their application.