

NABALOX®

Aluminiumoxid | Alumina

NO 625-30

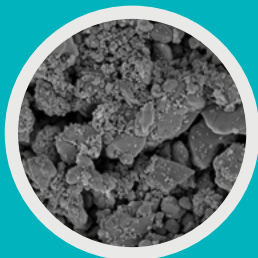
NO 645

NO 652

NO 660

Reaktive, bimodale Aluminiumoxide (Feuerfest)

Reactive, bimodal Aluminas (refractory)



10 µm

NO 652

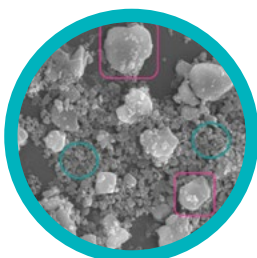
Produktvorteile

- Bestes Fließverhalten
- Geringer Anmachwasserbedarf
- Hochtemperaturstabil
- Optimierte Verarbeitbarkeit
- Bimodal
- Homogen

Product advantages

- Very good flowability
- Low water demand
- High temperature resistance
- Optimized processability
- Bimodal
- Homogeneous

Analyse Analysis	Einheit Unit	NO 625-30	NO 645	NO 652	NO 660
Al ₂ O ₃	%	99.7	99.7	99.7	99.7
Na ₂ O	%	0.1	0.1	0.1	0.1
SiO ₂	%	0.05	0.05	0.05	0.05
Fe ₂ O ₃	%	0.03	0.03	0.03	0.03
Spez. Oberfläche (BET) spec. surface area (BET)	m ² /g	3	4	3	3
α-Al ₂ O ₃ -Gehalt -Content	%	96	96	96	96
D ₁₀	µm	0.2	0.5	0.5	0.4
D ₅₀	µm	2.0	2.0	3.0	2.0
D ₉₀	µm	4.5	4.5	5.5	5.2
Primärkristallgröße Primary crystal size	µm	0.5/2	0.5/2	0.5/2	0.5/2



5 µm

primary crystal hard calcined 2 – 3 µm

primary crystal soft calcined 0.2 – 0.5 µm

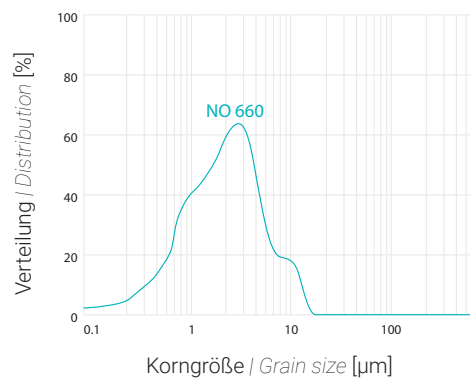
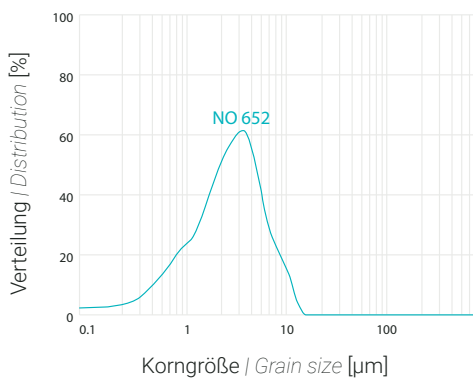
Einsatzbereiche | Applications

	NO 625-30	NO 645	NO 652	NO 660
Gießereiprodukte Foundry products	x	x	x	x
Brennhilfsmittel Kiln furniture	x			
Geformte Erzeugnisse Shaped refractories	x			
Ungeformte Erzeugnisse Unshaped refractories	x	x	x	x

Anwendungen | Applications

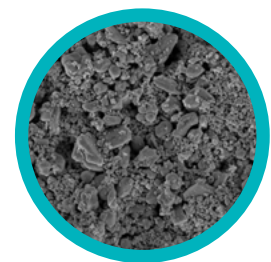


Typische Korngrößenverteilungen | Typical grain size distributions



Stoffkonstanten | Material Constants

Chemische Formel Chemical Formula	Al ₂ O ₃	
Kristallstruktur Crystal Structure	α	
Mohshärte Mohs Hardness	9	
Dichte Specific Gravity	g/cm ³	3.95
Brechungsindex Refractive Index	1.768	
Thermische Leitfähigkeit Thermal Conductivity (1400 – 1700 °C)	W/mK	19–30



10 µm
NO 625-30

Die in diesem Prospekt aufgeführten Daten sind Richtwerte, die einer produktionsbedingten Toleranz unterliegen. Diese Werte dienen ausschließlich der Produktbeschreibung; sie stellen keine zugesicherten Eigenschaften dar. Es bleibt die Aufgabe des Nutzers, die Tauglichkeit des Produktes für seinen Einsatzzweck zu prüfen.

All data listed in this brochure are reference values and subject to production tolerances. These values are exclusive to the product description and no guarantee is placed on the properties. It remains the responsibility of the users to test the suitability of the product for their application.