

NABALOX®

Aluminiumoxid | Alumina

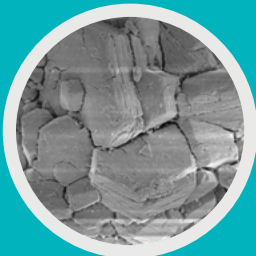
NO 105

NO 105 RA

NO 105-71 RA

Scharf kalzinierte Aluminiumoxide

Hard calcined Aluminas



20 µm

NO 105-71 RA

Produktvorteile

- Breites Eigenschaftsspektrum
- Definiertes Kristallwachstum
- Flexible Verarbeitbarkeit
- Differenzierte Kalzinationsgrade
- Chemische Reinheit
- Verschleißfest

Product advantages

- Wide range of applications
- Defined crystal growth
- Flexible processability
- Sophisticated degrees of calcination
- Chemical purity
- Wear-resistant

Analyse Analysis	Einheit Unit	NO 105	NO 105 RA	NO 105-71 RA
Al ₂ O ₃	%	99.6	99.8	99.8
Na ₂ O	%	0.3	0.1	0.1
SiO ₂	%	0.02	0.02	0.02
Fe ₂ O ₃	%	0.03	0.03	0.03
Spez. Oberfläche (BET) spec. surface area (BET)	m ² /g	0.6	0.7	0.5
α-Al ₂ O ₃ -Gehalt -Content	%	98	98	98
D ₁₀	µm	7.3	5.1	44.6
D ₅₀	µm	80.0	80.0	80.0
D ₉₀	µm	128.6	125.6	143.1
Primärkristallgröße Primary crystal size	µm	2	2	3

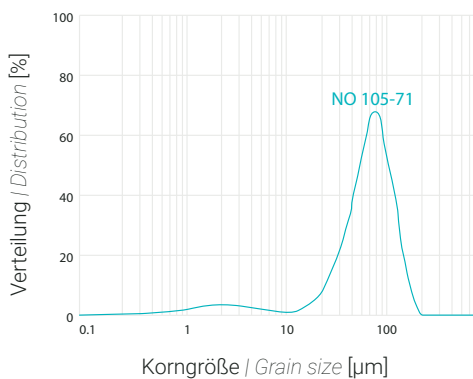
Einsatzbereiche | Applications

	NO 105	NO 105 RA	NO 105-71 RA
Gießereiprodukte Foundry products	X		
Geformte Erzeugnisse Shaped refractories	X		
Filter, Katalysatoren Filter, Catalysts		X	X
Ingenieurkeramik Engineering Ceramics		X	
Elektrokeramik Electro Ceramics		X	X
Verschleißkeramik Wear resistant ceramics	X	X	X
Zündkerzen Spark Plugs		X	X
Glasuren Glazes	X	X	
Porzellan Porcelain	X	X	X

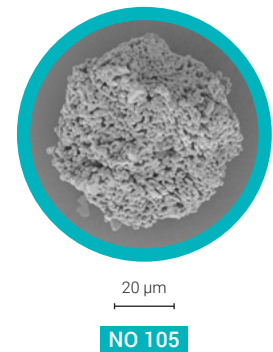
Anwendungen | Applications



Typische Korngrößenverteilung | Typical grain size distribution



Stoffkonstanten Material Constants		
Chemische Formel Chemical Formula		Al ₂ O ₃
Kristallstruktur Crystal Structure		α
Mohshärte Mohs Hardness		9
Dichte Specific Gravity	g/cm ³	3.95
Brechungsindex Refractive Index		1.768
Thermische Leitfähigkeit Thermal Conductivity (1400 – 1700 °C)	W/mK	19–30



Die in diesem Prospekt aufgeführten Daten sind Richtwerte, die einer produktionsbedingten Toleranz unterliegen. Diese Werte dienen ausschließlich der Produktbeschreibung; sie stellen keine zugesicherten Eigenschaften dar. Es bleibt die Aufgabe des Nutzers, die Tauglichkeit des Produktes für seinen Einsatzzweck zu prüfen.

All data listed in this brochure are reference values and subject to production tolerances. These values are exclusive to the product description and no guarantee is placed on the properties. It remains the responsibility of the users to test the suitability of the product for their application.