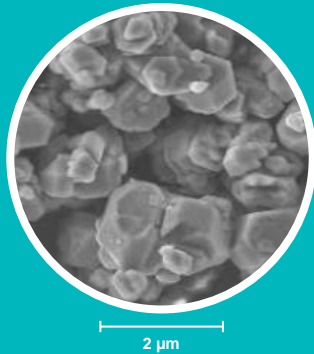


Aluminiumhydroxid | Aluminium Hydroxide | Al(OH)₃

Technisches Datenblatt | Technical data sheet

APYRAL® 40 CDO

Mineralisches Flammenschutzmittel
Mineral flame retardant



APYRAL® 40 CDO

Produktvorteile

- Optimiertes Förder- und Dosierverhalten
- Verringerter Schmelzedruckaufbau
- Höherer Durchsatz möglich im Vergleich zu APYRAL® 40CD
- Exzellente mechanische Eigenschaften

Product advantages

- Optimized conveyance and dosing
- Reduced melt pressure build-up
- Higher throughput possible compared to APYRAL® 40CD
- Excellent mechanical properties

Eigenschaften von | Properties of APYRAL® 40 CDO

Analyse Analysis	Einheit Unit	APYRAL® 40 CDO
Al(OH) ₃	%	99.5
Na ₂ O _(wasserlöslich) Na ₂ O _(water soluble)	%	0.010
Feuchte Moisture	%	0.2
D ₁₀	µm	0.7
D ₅₀	µm	1.5
D ₉₀	µm	2.9
Siebrückstand Sieve residue (> 45 µm)	%	0.01
Spez. Oberfläche Spec. surface area (BET)	m ² /g	4.0
Ölaufnahme Oil absorption	ml/100g	28
Spezifische Leitfähigkeit Specific conductivity	µS/cm	19
Schüttdichte Bulk density	kg/m ³	480
Weißgrad Whiteness	%	98

APYRAL® 40 CDO

Einsatzbereiche | Applications

- | | |
|--------------------------------|-------------------------|
| • Kabel | • Cables |
| • Elektro-/Elektronikindustrie | • E & E industry |
| • Bauindustrie | • Construction industry |
| • Öffentliche Verkehrsmittel | • Transportation |



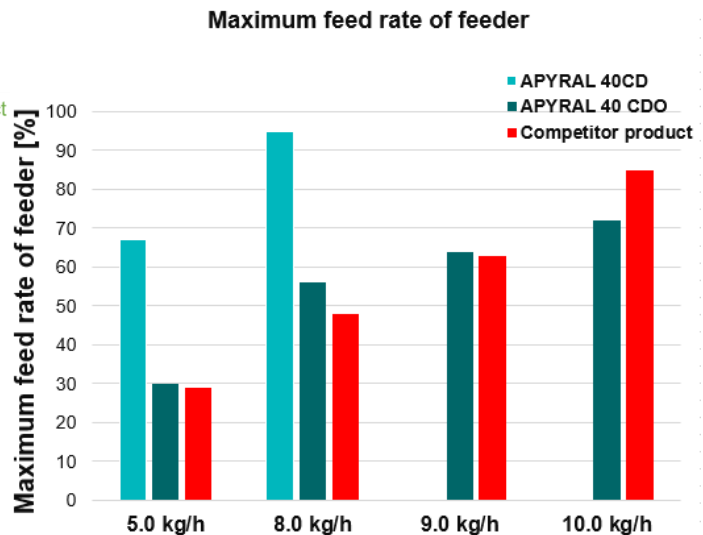
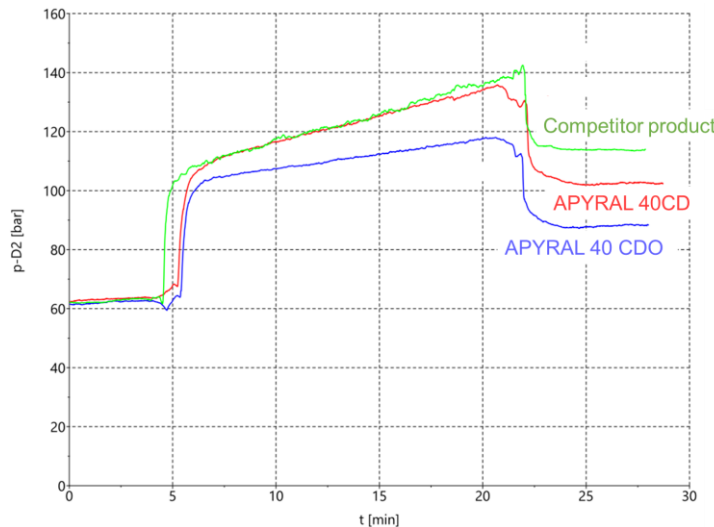
Anwendungsbeispiel | Application example

- | | |
|-------------------------------------|---------------------------------------|
| • Halogenfrei flammgeschützte Kabel | • Halogen free flame retardant cables |
|-------------------------------------|---------------------------------------|

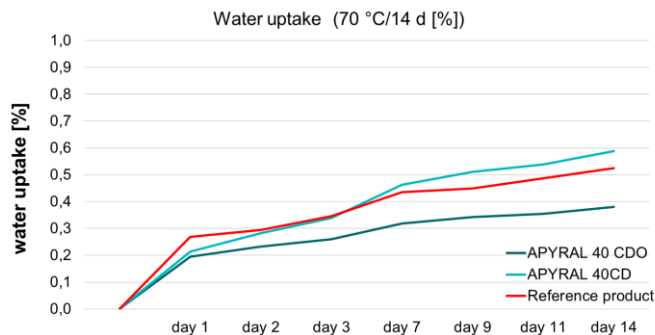
Produktinformation | Product information

Schmelzfiltration einer LLDPE/EVA Formulierung mit 60 Gew.-% ATH.
Filter pressure test in a LLDPE/EVA formulation with 60 wt.-% ATH.

Pulverförderbarkeit dargestellt als maximale Waagenauslastung am DSE.
Powder flowability depicted as max. feeding rate of powder feeder during compounding with TSE.



Wasseraufnahme (70 °C, 14 Tage) einer LLDPE/EVA Formulierung mit 65 Gew.-% ATH.
Water uptake (70 °C, 14 days) of an LLDPE/EVA formulation with 65 wt.-% ATH.



Stoffkonstanten Material constants	APYRAL®
Chemisch Chemical	Aluminium hydroxide
Chemische Formel Chemical formula	Al(OH) ₃
Kristallstruktur Crystal structure	Hydragillite Gibbsite
Mohshärte Mohs hardness	3
Dichte Specific gravity [g/cm ³]	2.4
Brechungsindex Refractive index	1.58

Die in diesem Prospekt aufgeführten Daten sind Richtwerte, die einer produktionsbedingten Toleranz unterliegen. Diese Werte dienen ausschließlich der Produktbeschreibung; sie stellen keine zugesicherten Eigenschaften dar. Es bleibt die Aufgabe des Nutzers, die Tauglichkeit des Produktes für seinen Einsatzzweck zu prüfen.
All data listed in this brochure are reference values and subject to production tolerances. These values are exclusive to the product description and no guarantee is placed on the properties. It remains the responsibility of the users to test the suitability of the product for their application.