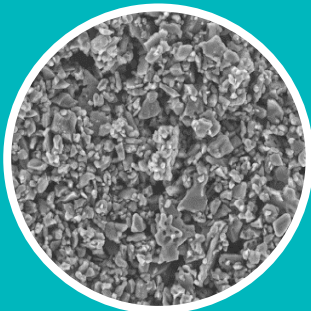


Aluminiumoxid | Alumina | Al₂O₃

Technisches Datenblatt | Technical data sheet

NABALOX® HC 900

Feinstgemahlenes Aluminiumoxid mit hoher Wärmeleitfähigkeit in Form eines Granulats
Ultra fine ground Alumina with high thermal conductivity as granulate



2 µm *)

NABALOX® HC 900

Produktvorteile

- Enge Kornverteilung*
- Sehr fein gemahlen*
- Gute Pulverfließfähigkeit durch Granulierung
- Einfache Dispergierung in Primärpartikel unter Scherung

Product advantages

- Narrow grain size distribution*
- Very fine*
- Good powder flow properties due to granulation
- Easy dispersion into primary particles under shear

Eigenschaften von | Properties of NABALOX® HC 900

| Analyse Analysis | Einheit Unit | NABALOX® HC 900 |
|---|-------------------|-----------------|
| Spez. Oberfläche Spec. surface area (BET) | m ² /g | 9.0 |
| Al ₂ O ₃ | % | 99.0 |
| Na ₂ O | % | 0.09 |
| D ₁₀ * | µm | 0.2 |
| D ₅₀ * | µm | 0.6 |
| D ₉₀ * | µm | 1.6 |
| Sieve residue > 45µm* | % | 0.002 |

*) dispergiertes Aluminiumoxid / dispersed alumina

Die in diesem Prospekt aufgeführten Daten sind Richtwerte, die einer produktionsbedingten Toleranz unterliegen. Diese Werte dienen ausschließlich der Produktbeschreibung; sie stellen keine zugesicherten Eigenschaften dar. Es bleibt die Aufgabe des Nutzers, die Tauglichkeit des Produktes für seinen Einsatzzweck zu prüfen.
All data listed in this brochure are reference values and subject to production tolerances. These values are exclusive to the product description and no guarantee is placed on the properties. It remains the responsibility of the users to test the suitability of the product for their application.