

# NABALOX®

## Aluminiumoxid | Alumina

NO 115

NO 115-25

NO 115-71

Scharf kalzinierte, gemahlene Aluminiumoxide  
Hard calcined, ground Aluminas



5 µm

NO 115-25

### Produktvorteile

- Hohe Sinteraktivität
- Hoher Reinheitsgrad
- Definierter Na<sub>2</sub>O-Gehalt
- Spezifische Kristallform

### Product advantages

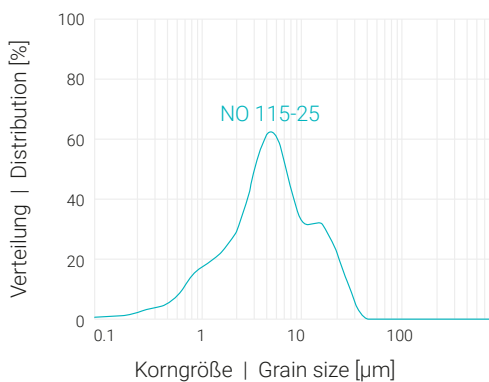
- High sintering activity
- High chemical purity
- Defined soda content
- Specific crystal shape

| Analyse   Analysis                                  | Einheit   Unit    | NO 115 | NO 115-71 | NO 115-25 |
|---|-------------------|--------|-----------|-----------|
| Al <sub>2</sub> O <sub>3</sub>                      | %                 | 99.6   | 99.6      | 99.6      |
| Na <sub>2</sub> O                                   | %                 | 0.3    | 0.3       | 0.3       |
| SiO <sub>2</sub>                                    | %                 | 0.03   | 0.03      | 0.03      |
| Fe <sub>2</sub> O <sub>3</sub>                      | %                 | 0.03   | 0.03      | 0.03      |
| Spez. Oberfläche   Spec. surface area (BET)         | m <sup>2</sup> /g | 0.8    | 0.8       | 0.9       |
| α-Al <sub>2</sub> O <sub>3</sub> -Gehalt   -Content | %                 | 98     | 98        | 98        |
| D <sub>10</sub>                                     | µm                | 1.1    | 1.2       | 1.1       |
| D <sub>50</sub>                                     | µm                | 6.0    | 5.0       | 5.0       |
| D <sub>90</sub>                                     | µm                | 13.8   | 14.5      | 15.3      |
| Primärkristallgröße   Primary crystal size          | µm                | 2      | 3         | 2         |

## Einsatzbereiche | Applications

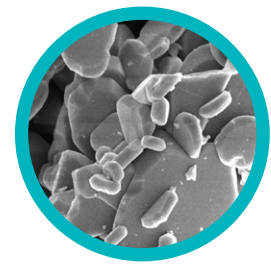
|  | NO 115 | NO 115-71 | NO 115-25 |
|--|--------|-----------|-----------|
| Gießereiprodukte   Foundry products        | x      | x         | x         |
| Brennhilfsmittel   Kiln furniture          |        | x         | x         |
| Geformte Erzeugnisse   Shaped refractories | x      | x         | x         |
| Spritzmassen   Gunning materials           |        |           | x         |
| Glasuren   Glazes                          | x      | x         | x         |
| Porzellan   Porcelain                      | x      | x         | x         |
| Schichten   Coatings                       |        | x         | x         |
| Reibbeläge   Friction linings              |        |           | x         |

## Typische Korngrößenverteilung | Typical grain size distribution



### Stoffkonstanten | Material constants

|   |           |
|---|-----------|
| Chemische Formel   Chemical formula                                     | $Al_2O_3$ |
| Kristallstruktur   Crystal structure                                    | $\alpha$  |
| Mohshärte   Mohs hardness   | 9         |
| Dichte   Specific gravity [ $g/cm^3$ ]                                  | 3.95      |
| Brechungsindex   Refractive index                                       | 1.768     |
| Thermische Leitfähigkeit   Thermal conductivity (1400 – 1700 °C) [W/mK] | 19–30     |



NO 115-71

Die in diesem Prospekt aufgeführten Daten sind Richtwerte, die einer produktionsbedingten Toleranz unterliegen. Diese Werte dienen ausschließlich der Produktbeschreibung; sie stellen keine zugesicherten Eigenschaften dar. Es bleibt die Aufgabe des Nutzers, die Tauglichkeit des Produktes für seinen Einsatzzweck zu prüfen.

All data listed in this brochure are reference values and subject to production tolerances. These values are exclusive to the product description and no guarantee is placed on the properties. It remains the responsibility of the users to test the suitability of the product for their application.