

NABALOX®

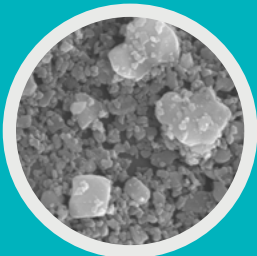
Aluminiumoxid / Alumina

NO 615-30

NO 625-31

Reaktive, bimodale Aluminiumoxide (Technische Keramik)

Reactive, bimodal Aluminas (Technical Ceramics)



2 µm

NO 625-31

Produktvorteile

- Anwendungsoptimiert
- Hohe mechanische Festigkeit
- Chemisch resistent
- Dichte Partikelpackung

Product advantages

- Highly sophisticated
- High mechanical strength
- Chemical resistance
- Dense particle packing

Analyse Analysis	Einheit Unit	NO 615-30	NO 625-31
Al ₂ O ₃	%	99.6	99.7
Na ₂ O	%	0.2	0.1
SiO ₂	%	0.05	0.05
Fe ₂ O ₃	%	0.03	0.03
Spez. Oberfläche (BET) spec. surface area (BET)	m ² /g	5	4
α-Al ₂ O ₃ -Gehalt -Content	%	96	96
D ₁₀	µm	0.3	0.2
D ₅₀	µm	2.0	2.0
D ₉₀	µm	4.6	4.7
Primärkristallgröße Primary crystal size	µm	0.5/2	0.5/2

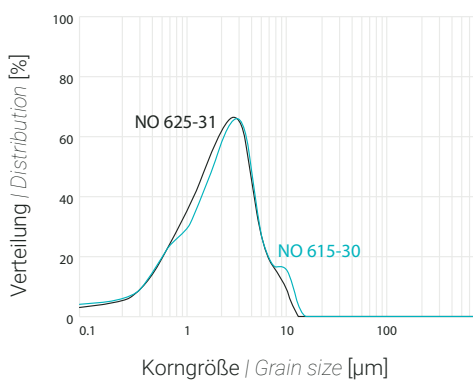
Keramische Eigenschaften | Ceramic properties

Sinterdichte Sintered density	g/cm ³	3.87	3.93
Sintertemperatur Sintering temperature	°C	1725	1725
Isotrope lineare Schwindung Isotropic linear shrinkage	%	13	13
Haltezeit Dwell time	h	2	2

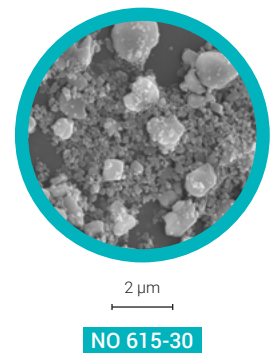
Einsatzbereiche | Applications

	NO 615-30	NO 625-31
Hochtemperaturkeramik High temperature ceramics	x	x
Filter, Katalysatoren Filter, catalysts	x	x
Ingenieurkeramik Engineering ceramics		x
Elektrokeramik Electro ceramics		x
Ballistischer Schutz Ballistic protection		x

Typische Korngrößenverteilungen | Typical grain size distributions



Stoffkonstanten Material Constants		
Chemische Formel Chemical Formula		Al ₂ O ₃
Kristallstruktur Crystal Structure		α
Mohshärte Mohs Hardness		9
Dichte Specific Gravity	g/cm ³	3.95
Brechungsindex Refractive Index		1.768
Thermische Leitfähigkeit Thermal Conductivity (1400 – 1700 °C)	W/mK	19–30



Die in diesem Prospekt aufgeführten Daten sind Richtwerte, die einer produktionsbedingten Toleranz unterliegen. Diese Werte dienen ausschließlich der Produktbeschreibung; sie stellen keine zugesicherten Eigenschaften dar. Es bleibt die Aufgabe des Nutzers, die Tauglichkeit des Produktes für seinen Einsatzzweck zu prüfen.

All data listed in this brochure are reference values and subject to production tolerances. These values are exclusive to the product description and no guarantee is placed on the properties. It remains the responsibility of the users to test the suitability of the product for their application.