

# NABALOX®

## Aluminiumoxid | Alumina

NO 105

NO 105 RA

NO 105-71 RA

Scharf kalzinierte Aluminiumoxide

*Hard calcined Aluminas*



20 µm

NO 105-71 RA

### Produktvorteile

- Breites Eigenschaftsspektrum
- Definiertes Kristallwachstum
- Flexible Verarbeitbarkeit
- Differenzierte Kalzinationsgrade
- Chemische Reinheit
- Verschleißfest

### Product advantages

- Wide range of applications
- Defined crystal growth
- Flexible processability
- Sophisticated degrees of calcination
- Chemical purity
- Wear-resistant

Analyse   Analysis	Einheit   Unit	NO 105	NO 105 RA	NO 105-71 RA
Al <sub>2</sub> O <sub>3</sub>	%	99.6	99.8	99.8
Na <sub>2</sub> O	%	0.3	0.1	0.1
SiO <sub>2</sub>	%	0.02	0.02	0.02
Fe <sub>2</sub> O <sub>3</sub>	%	0.03	0.03	0.03
Spez. Oberfläche (BET)   spec. surface area (BET)	m <sup>2</sup> /g	0.6	0.7	0.5
α-Al <sub>2</sub> O <sub>3</sub> -Gehalt   -Content	%	98	98	98
D <sub>10</sub>	µm	7.3	5.1	44.6
D <sub>50</sub>	µm	80.0	80.0	80.0
D <sub>90</sub>	µm	128.6	125.6	143.1
Primärkristallgröße   Primary crystal size	µm	2	2	3

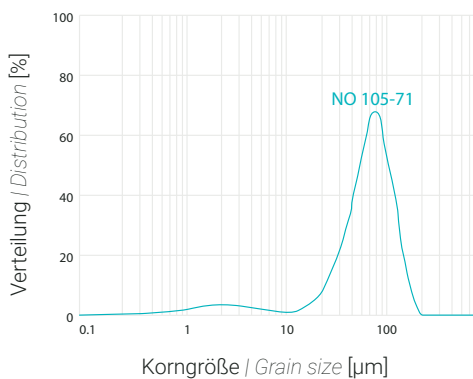
## Einsatzbereiche | Applications

	NO 105	NO 105 RA	NO 105-71 RA
Gießereiprodukte   Foundry products	X		
Geformte Erzeugnisse   Shaped refractories	X		
Filter, Katalysatoren   Filter, Catalysts		X	X
Ingenieurkeramik   Engineering Ceramics		X	
Elektrokeramik   Electro Ceramics		X	X
Verschleißkeramik   Wear resistant ceramics	X	X	X
Zündkerzen   Spark Plugs		X	X
Glasuren   Glazes	X	X	
Porzellan   Porcelain	X	X	X

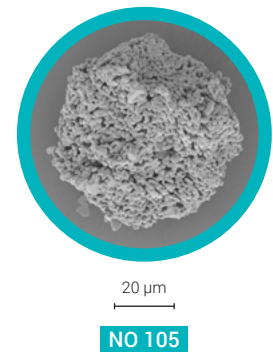
## Anwendungen | Applications



## Typische Korngrößenverteilung | Typical grain size distribution



Stoffkonstanten   Material Constants		
Chemische Formel   Chemical Formula		Al <sub>2</sub> O <sub>3</sub>
Kristallstruktur   Crystal Structure		α
Mohshärte   Mohs Hardness		9
Dichte   Specific Gravity	g/cm <sup>3</sup>	3.95
Brechungsindex   Refractive Index		1.768
Thermische Leitfähigkeit   Thermal Conductivity (1400 – 1700 °C)	W/mK	19–30



Die in diesem Prospekt aufgeführten Daten sind Richtwerte, die einer produktionsbedingten Toleranz unterliegen. Diese Werte dienen ausschließlich der Produktbeschreibung; sie stellen keine zugesicherten Eigenschaften dar. Es bleibt die Aufgabe des Nutzers, die Tauglichkeit des Produktes für seinen Einsatzzweck zu prüfen.

All data listed in this brochure are reference values and subject to production tolerances. These values are exclusive to the product description and no guarantee is placed on the properties. It remains the responsibility of the users to test the suitability of the product for their application.