

NABALOX®

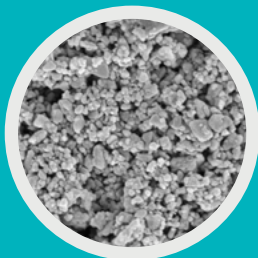
Aluminiumoxid | Alumina

NO 613-10

NO 713-10 RF

Super-reaktive, monomodale Aluminiumoxide (Feuerfest)

Super-reactive, monomodal Aluminas (refractory)



2 μm

NO 713-10 RF

Produktvorteile

- Hochreaktiv
- Hohe spezifische Oberfläche
- Kleine Primärkristalle
- Feinst aufgemahlen
- Na₂O-arm
- Hoch Feuerfest

Product advantages

- Highly reactive
- High specific surface area
- Small primary crystals
- Finest milled
- Low Soda
- Highly refractory

Analyse Analysis	Einheit Unit	NO 613-10	NO 713-10 RF
Al ₂ O ₃	%	99.7	99.7
Na ₂ O	%	0.1	0.1
SiO ₂	%	0.05	0.05
Fe ₂ O ₃	%	0.03	0.03
Spez. Oberfläche (BET) spec. surface area (BET)	m ² /g	6	7
α-Al ₂ O ₃ -Gehalt -Content	%	98	98
D ₁₀	μm	0.3	0.2
D ₅₀	μm	1.0	0.8
D ₉₀	μm	5.5	3.5
Primärkristallgröße Primary crystal size	μm	0.5	0.5

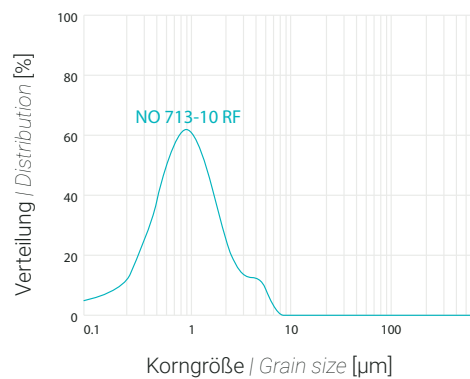
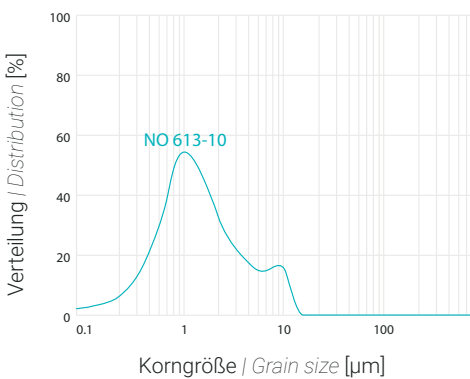
Einsatzbereiche | Applications

	NO 613-10	NO 713-10 RF
Gießereiprodukte Foundry products	X	X
Brennhilfsmittel Kiln furniture	X	
Geformte Erzeugnisse Shaped refractories	X	
Ungeformte Erzeugnisse Unshaped refractories		X
Spritzmassen Gunning mixes	X	X

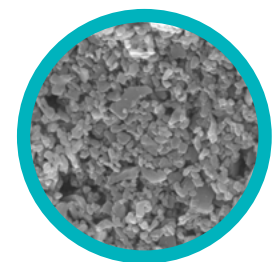
Anwendungen | Applications



Typische Korngrößenverteilungen | Typical grain size distributions



Stoffkonstanten Material Constants		
Chemische Formel Chemical Formula		Al_2O_3
Kristallstruktur Crystal Structure		α
Mohshärte Mohs Hardness		9
Dichte Specific Gravity	g/cm^3	3.95
Brechungsindex Refractive Index		1.768
Thermische Leitfähigkeit Thermal Conductivity (1400 – 1700 °C)	W/mK	19–30



2 μm

NO 613-10

Die in diesem Prospekt aufgeführten Daten sind Richtwerte, die einer produktionsbedingten Toleranz unterliegen. Diese Werte dienen ausschließlich der Produktbeschreibung; sie stellen keine zugesicherten Eigenschaften dar. Es bleibt die Aufgabe des Nutzers, die Tauglichkeit des Produktes für seinen Einsatzzweck zu prüfen.

All data listed in this brochure are reference values and subject to production tolerances. These values are exclusive to the product description and no guarantee is placed on the properties. It remains the responsibility of the users to test the suitability of the product for their application.