

ACTILOX®

Böhmit | Boehmite

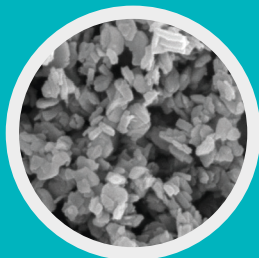
ACTILOX® B60 AS1

ACTILOX® 200 AS1

Oberflächenbehandeltes*, mineralisches Flammschutzmittel mit optimierter Kornform und Viskosität
Surface treated*, mineral flame retardant with reduced particle size and optimized viscosity

Produktvorteile

Product advantages



ACTILOX® AS1

- Oberflächenbehandelt
- Sehr geringe Korngröße
- Optimierte Kornform
- Niedrige spezifische Oberfläche
- Enge Korngrößenverteilung
- Geringe Schmelzviskosität
- Sehr niedrige spezifische Leitfähigkeit
- Säurefänger
- Hervorragende Polymerkompatibilität

- Surface treated
- Very small grain sizes
- Optimized particle shape
- Low specific surface area
- Narrow grain size distribution
- Low melt viscosity
- Very low specific conductivity
- Acid scavenger
- Excellent polymer compatibility

Analyse Analysis	Einheit Unit	ACTILOX® B60 AS1	ACTILOX® 200 AS1
AlOOH	%	99	99
D ₁₀	µm	0.6	0.2
D ₅₀	µm	1.2	0.35
D ₉₀	µm	2	0.6
Siebrückstand Sieve residue (> 45 µm)	%	0.02	0.003
Spez. Oberfläche Spec. surface area (BET)	m ² /g	5	17
Ölaufnahme Oil absorption	ml/100g	30	36
Spezifische Leitfähigkeit Specific conductivity	µS/cm	80	150
Schüttdichte Bulk density	kg/m ³	400	230
Weißgrad Whiteness	%	97	97

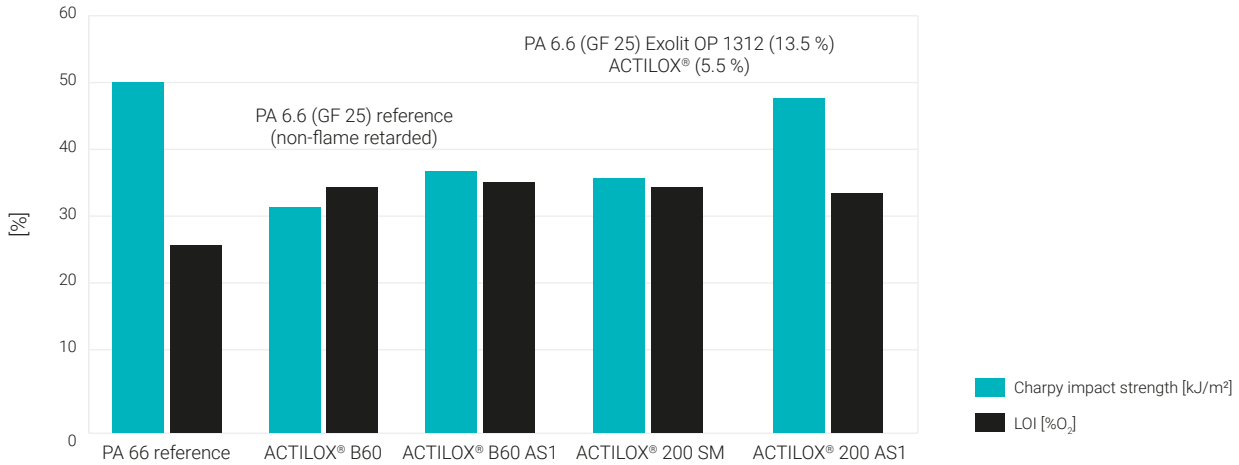
* Mineralischer Masterbatch mit Silikonverbindungen als aktive Komponente

* Mineral based masterbatch containing silicone compounds as active components

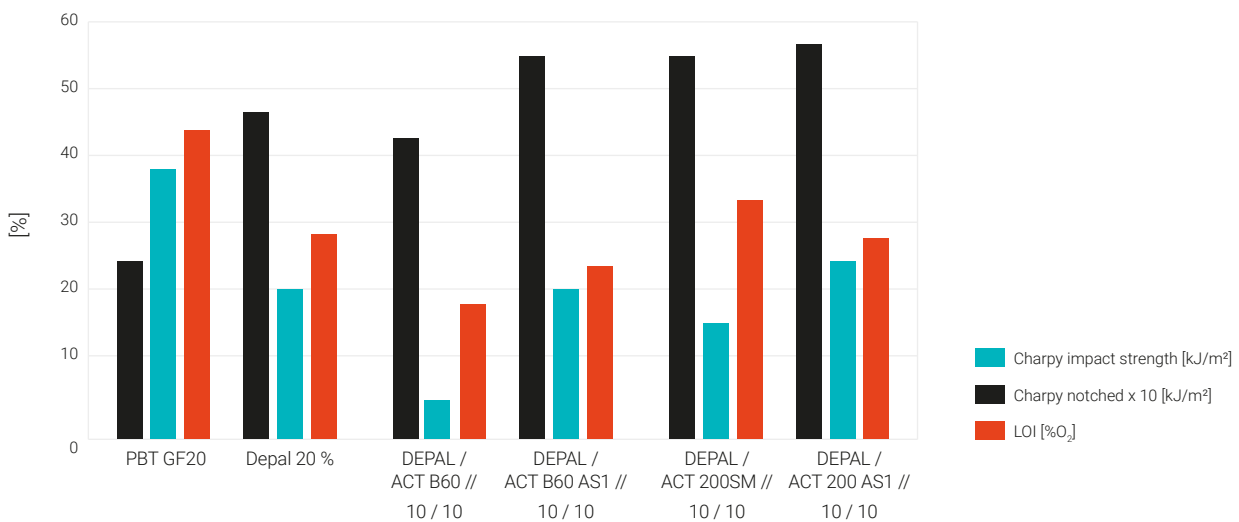
Einsatzbereiche | Applications

- Technische Thermoplaste
- Kombination mit synergistischen, halogenfreien Flammschutzmitteln
- Engineering plastics
- Combination with synergetic, halogen-free flame retardants

Produktinformation | Product information



- Erwartet hohe Flammschutzeigenschaften mit oberflächenbehandelten und unbehandelten ACTILOX® B Typen
- Verbesserte Prozessierbarkeit
- Verbesserte Mechanik insbes. bei hoher spezifischer Oberfläche mit hoher Polymerphaseninteraktion
- Expected high levels of flame retardancy with coated and non-coated ACTILOX® B grades
- Improved processability
- Improved mechanical performance, especially at high specific surface and high polymer interaction



- Verbesserte Mechanik (Charpy, geritzt)
- Ergebnisse mit ACTILOX® 200 AS1 übertreffen die DEPAL Referenz
- Verbesserte Partikel – Polymer Interaktion
- Hohe Flammschutzwirkung
- Improved mechanical performance (Charpy, notched)
- Performance with ACTILOX® 200 AS1 exceeds the pure DEPAL reference
- Improved particle – surface interaction
- High FR-performance

Die in diesem Prospekt aufgeführten Daten sind Richtwerte, die einer produktionsbedingten Toleranz unterliegen. Diese Werte dienen ausschließlich der Produktbeschreibung; sie stellen keine zugesicherten Eigenschaften dar. Es bleibt die Aufgabe des Nutzers, die Tauglichkeit des Produktes für seinen Einsatzzweck zu prüfen.

All data listed in this brochure are reference values and subject to production tolerances. These values are exclusive to the product description and no guarantee is placed on the properties. It remains the responsibility of the users to test the suitability of the product for their application.