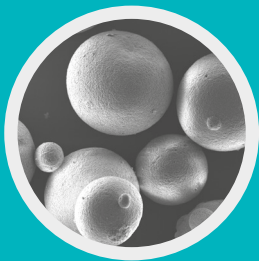


# GRANALOX®

## Keramische Massen | Ceramic bodies

### NM M25

Mullit-haltige, keramische Masse | Mullite-containing ceramic body



NM M25

### Produktvorteile

- Sehr gute Thermoschockbeständigkeit
- Geringe Sinter Temperatur
- Homogenes, feines Gefüge
- Gasdurchlässig

### Product advantages

- High thermal shock resistance
- Low sintering temperature
- Homogeneous fine structure
- Gas permeable

Analyse   Analysis	Einheit   Unit	NM M25
Al <sub>2</sub> O <sub>3</sub>	%	75.9
SiO <sub>2</sub>	%	22.9
CaO	%	0.05
MgO	%	0.07
Na <sub>2</sub> O	%	0.22
Fe <sub>2</sub> O <sub>3</sub>	%	0.2
TiO <sub>2</sub>	%	0.12

Physikalische Analyse   Physical analysis	Einheit   Unit	NM M25
Mittlerer Granulatdurchmesser   Mean granulate size	µm	152
Schüttdichte   Bulk density	kg/m <sup>3</sup>	973
Granulatfeuchte   Granulate-moisture	%	0.39
Glühverlust   Loss on ignition <sup>1)</sup>	%	5.1

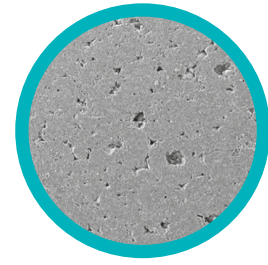
Verarbeitungseigenschaften <sup>2)</sup>   Processing characteristics <sup>2)</sup>	Einheit   Unit	NM M25
Sinter Temperatur   Sintering temperature	°C	1600
Haltezeit   Dwell time	h	2
Gründichte   Green density	g/cm <sup>3</sup>	1.9
Sinterdichte   Sintered density	g/cm <sup>3</sup>	2.51
Isotrope lineare Schwindung   Isotropic linear shrinkage	%	10
Offene Porosität   Open porosity	%	20.4

<sup>1)</sup>RT - max. Sinter Temperatur; <sup>2)</sup>Pressdruck: 100 MPa

<sup>1)</sup>RT - max. sintering temperature; <sup>2)</sup>Forming pressure: 100 MPa

## Einsatzbereiche | Applications

- Hochtemperaturkeramik
- Brennhilfsmittel
- Substrate (porös)
- High temperature ceramics
- Kiln furniture
- Substrates (porous)



NM M25

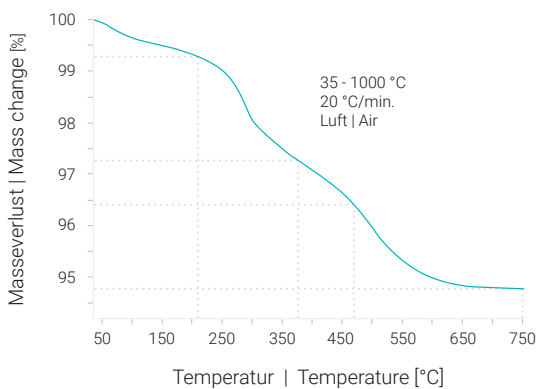
## Produkt Informationen | Product informations

Sinterempfehlung | Sintering recommendation for NM M25

Heizrate   Heating rate [K/min]	Temperatur   Temperature [° C]	Haltezeit   Dwell time [h]	Gesamtdauer   Total time [h]
	20		
1	600	1	10.7
2	1600	2	21.0
Abkühlen   Cooling	20		

Voraussichtlich muss die Sinterempfehlung optimiert oder modifiziert werden, je nach Anwendungsbereich.  
Presumably this sintering proposition has to be optimized or modified depending on the application area.

## Entbinderungsverlauf | Debinding process



Die in diesem Prospekt aufgeführten Daten sind Richtwerte, die einer produktionsbedingten Toleranz unterliegen. Diese Werte dienen ausschließlich der Produktbeschreibung; sie stellen keine zugesicherten Eigenschaften dar. Es bleibt die Aufgabe des Nutzers, die Tauglichkeit des Produktes für seinen Einsatzzweck zu prüfen.

All data listed in this brochure are reference values and subject to production tolerances. These values are exclusive to the product description and no guarantee is placed on the properties. It remains the responsibility of the users to test the suitability of the product for their application.