

NABALOX®

Aluminiumoxid | Alumina

NO 183

NO 283

NO 383

NO 681

NO 683

NO 684

Feingemahlene, weich kalzinierte Aluminiumoxide der neuen Generation
A new generation of fine ground, soft calcined Aluminas

Sehr weich kalzinierte γ -Aluminiumoxide | Very soft calcined γ -aluminas

Analyse Analysis	Einheit Unit	NO 681
Primärkristallgröße 0,04 μm , $\text{Na}_2\text{O} \leq 0,3 \%$, $\text{Al}_2\text{O}_3 \geq 99,7 \%$ Primary crystal size 0.04 μm , $\text{Na}_2\text{O} \leq 0.3 \%$, $\text{Al}_2\text{O}_3 \geq 99.7 \%$		
D ₁₀	μm	0.4
D ₅₀	μm	2
D ₉₀	μm	4
Spez. Oberfläche Specific surface area (BET)	m^2/g	75

Weich kalzinierte α -Aluminiumoxide | Soft calcined α -aluminas

Analyse Analysis	Einheit Unit	NO 183	NO 283	NO 383	NO 683
Primärkristallgröße 0,2 μm , $\text{Na}_2\text{O} \leq 0,3 \%$, $\text{Al}_2\text{O}_3 \geq 99,7 \%$ Primary crystal size 0.2 μm , $\text{Na}_2\text{O} \leq 0.3 \%$, $\text{Al}_2\text{O}_3 \geq 99.7 \%$					
D ₁₀	μm	0.8	0.7	0.6	0.4
D ₅₀	μm	10	5	3	1
D ₉₀	μm	50	25	12	4
Spez. Oberfläche Specific surface area (BET)	m^2/g	10	10	11	11

Weich kalzinierte, Na_2O -arme α -Aluminiumoxide | Soft calcined, low soda α -aluminas

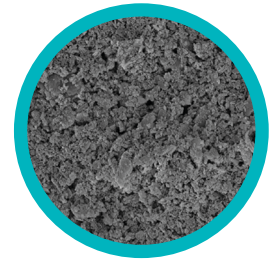
Analyse Analysis	Einheit Unit	NO 684
Primärkristallgröße 0,4 μm , $\text{Na}_2\text{O} \leq 0,1 \%$, $\text{Al}_2\text{O}_3 \geq 99,8 \%$ Primary crystal size 0.4 μm , $\text{Na}_2\text{O} \leq 0.1 \%$, $\text{Al}_2\text{O}_3 \geq 99.8 \%$		
D ₁₀	μm	0.4
D ₅₀	μm	1
D ₉₀	μm	3
Spez. Oberfläche Specific surface area (BET)	m^2/g	6

Anwendungen | Applications

- Technische Keramik
- Poliermittel
- Feuerfeste Erzeugnisse
- Glasuren
- Keramische Tinten
- Technical ceramics
- Abrasives
- Refractories
- Glazes
- Ceramic inks

Stoffkonstanten | Material constants

Chemische Formel Chemical formula	Al_2O_3
Kristallstruktur Crystal structure	γ / α
Mohshärte Mohs hardness	6 / 9
Dichte Specific gravity [g/cm^3]	3.60 / 3.95
Brechungsindex Refractive index	n.d. / 1.768
Thermische Leitfähigkeit Thermal conductivity (1400 – 1700 °C) [W/mK]	n.d. / 19–30



10 μm

NO 383

Die in diesem Prospekt aufgeführten Daten sind Richtwerte, die einer produktionsbedingten Toleranz unterliegen. Diese Werte dienen ausschließlich der Produktbeschreibung; sie stellen keine zugesicherten Eigenschaften dar. Es bleibt die Aufgabe des Nutzers, die Tauglichkeit des Produktes für seinen Einsatzzweck zu prüfen.

All data listed in this brochure are reference values and subject to production tolerances. These values are exclusive to the product description and no guarantee is placed on the properties. It remains the responsibility of the users to test the suitability of the product for their application.